

System połączenia okna z budynkiem powinien być tak dobrany, aby przy zmianach wymiarów okna na skutek zmian temperatury zapewnione było prawidłowe funkcjonowanie wszystkich elementów okiennych. Już przy ustawianiu elementu okiennego należy zwrócić uwagę na równą szerokość spoiny łączącej. Odległość między murem a ramą jest uzależniona od wielkości ramy danego elementu, jej koloru i materiału uszczelnienia zewnętrznego.

Przy stosowaniu materiałów uszczelniających o dopuszczalnym odkształceniu 25% stosuje się następujące minimalne szerokości spoin:

Ościeżnica	Szerokość spoiny		
	do 1,0 m	od 1,0 m do 2,0 m	od 2,0 m do 3,0 m
Profile białe	± 10 mm	± 10 mm	± 15 mm
Profile kolorowe	± 10 mm	± 15 mm	± 20 mm

Tabela 8.4.1. Dopuszczalne odchyłki dla otworów ściennych.

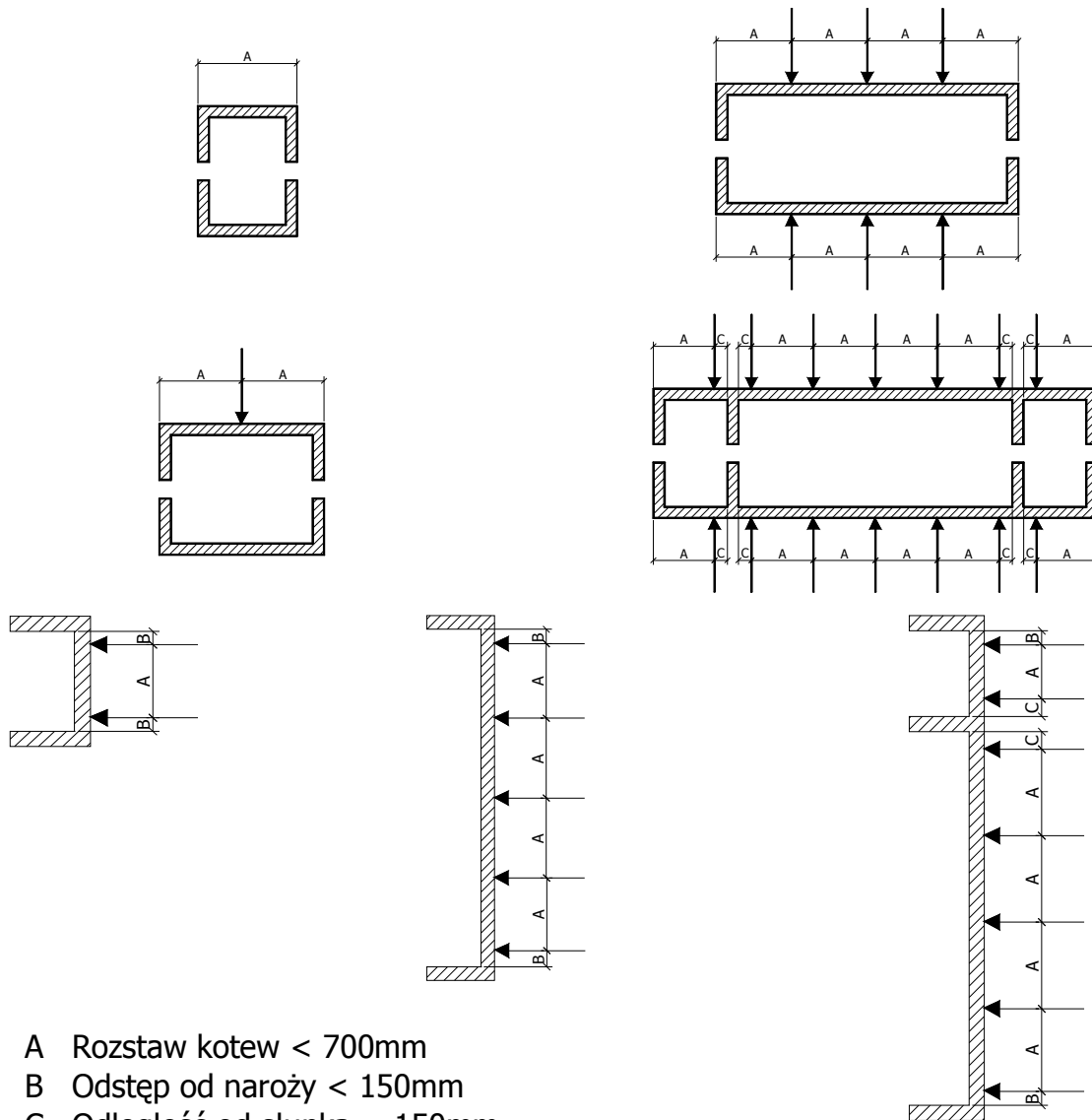
Okno należy umieścić w ścianie zewnętrznej tak, aby uniknąć mostków termicznych prowadzących do tworzenia się wody kondensacyjnej oraz obniżających właściwości termoizolacyjne okna.

Jeżeli nie zostały postawione żadne szczególne wymagania, okno należy umieścić w takiej części grubości muru aby zapewnić maksymalne parametry izolacyjności.

Ościeżnice okien i drzwi muszą być osadzone w murze do pionu, do poziomu i do lica. Ewentualne odchylenia, zmiany lub czynności dodatkowe należy uwzględnić przed montażem

Umiejscowienie kotew.

Zarówno sposób jak i miejsce mocowania muszą być określone w taki sposób, aby zapewnione było bezproblemowe przenoszenie obciążeń z okna na warstwę nośną muru. Umiejscowienie kotew musi być dostosowane do obciążeń występujących w konstrukcji (strefy wiatrowe, wysokie budynki), położenia okuć (zawiasów, wsporników rozwiernych, zatrasków przy drzwiach rozwiernych itp.), położenia słupków, umiejscowienia podkładek szklarskich przy szkleniu stałym. Maksymalny rozstaw kotew wynosi 700 mm, odległość pierwszej kotwy od wewnętrznej strony naroża ramy wynosi co najwyżej 100 mm (150 mm od zewnętrznej strony ramy), odległość od osi słupka do najbliższej kotwy nie może przekraczać 150 mm. Typowe sposoby kotwienia okien przedstawia rys. 8.4.1.



- A Rozstaw kotew < 700mm
- B Odstęp od naroży < 150mm
- C Odległość od słupka ~ 150mm

Rys.8.4.1. Sposoby kotwienia okien

Środki mocujące.

Wyboru środków mocujących należy dokonać przy uwzględnieniu przenoszonych sił, wytrzymałości materiału muru i sąsiadujących elementów, przemieszczeń w spoinie. Do mocowania okien z reguły używa się następujących elementów:

- kotwy, blachy montażowe,
- kołki rozporowe, dyble,
- prowadnice kotwiące.

Użycie wszystkich innych środków kotwiących powinno być omówione z producentem okien i poprzedzone odpowiednimi obliczeniami.

Wszystkie używane materiały kotwiące muszą być zabezpieczone antykorozyjnie. W pomieszczeniach wilgotnych, takich jak kryte baseny, sauny, należy używać tylko metali nierdzewnych. Nie jest dopuszczalne używanie pianek montażowych i wypełniających jako środków kotwiących.


<p>ROYAL EUROPA SP. Z O.O. UL. ROYAL 1 59-101 POLKOWICE TEL. (+48 76) 847 00 80 FAX. (+48 76) 847 00 86 COPYRIGHT: ALL RIGHTS RESERVED BY ROYAL EUROPA</p>	<p>ROZDZIAŁ: TYTUŁ:</p>	<p>ZASADY MONTAŻU OKIEN</p>	<p></p>	<p>STRONA: 8.4.2</p>
<p>KOTWIENIE OKIEN W MURZE</p>				

Użyte środki mocujące muszą niezawodnie przenosić obciążenia okna na konstrukcję nośną budowli, nie mogą przy tym występować odkształcenia zakłócające funkcjonowanie okna. Przy planowaniu zamocowania okna należy uwzględnić następujące czynniki:

- ciężary szkła,
- wielkość i sposób otwierania okna,
- obciążenia wiatrem (w tym szczególnie wielkość okna i wysokość montażu)
- obciążenia termiczne,
- obciążenia dodatkowe wynikające z użytkowania okna (uderzenia przy otwieraniu i zamykaniu okna, obciążenia od osoby myjącej okno itp.)

Montaż

Ustawianie okien i drzwi w murze należy wykonać przy pomocy klinów. Po zakotwieniu ościeżnicy kliny należy usunąć. Ważne jest solidne przymocowanie okna w okolicy muru podokiennego.

ROYAL EUROPA SP. Z O.O. UL. ROYAL 1 59-101 POLKOWICE TEL. (+48 76) 847 00 80 FAX. (+48 76) 847 00 86 COPYRIGHT: ALL RIGHTS RESERVED BY ROYAL EUROPA	ROZDZIAŁ: TYTUŁ:	ZASADY MONTAŻU OKIEN		STRONA: 8.4.3
--	-------------------------	---------------------------------	--	-------------------------